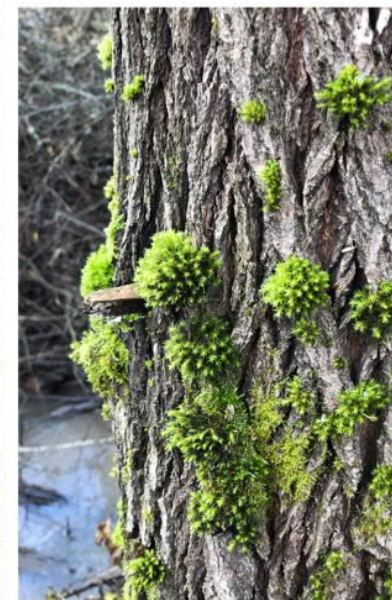


# Järvenpään kaupungin puistometsäsuunnitelma 2021-2031

# Taustaa ja lähtökohtia

- Suunnitelma on ensimmäinen koko kaupungin asemakaavoitetun alueen kattava, pitkän aikajakson puistometsäsuunnitelma (2021-2031).
- Puistometsäsuunnitelma kattaa yhteensä noin 210 hehtaaria.
  - Inventoituja kiinteistöjä metsäsuunnitelmassa on yhteensä 257. Niihin sisältyy 466 kuviota.
  - Tyypillinen järvenpääläinen puistometsä on pienialainen, tasaikäsrakenteinen lähimetsä.
- Suunnitelman laati metsätalousinsinööri Hannu Hotma lopputyönään.
- Aineisto koottu touko-elokuu 2020 välisenä aikana Tapion ForestKit-ohjelmistolla maastoinventointien perusteella
- Kuvioiden luontotiedot kerätty inventoinnin yhteydessä
- Järvenpään luontotyyppiselvityksistä on siirretty tiedot metsäsuunnitelmaan

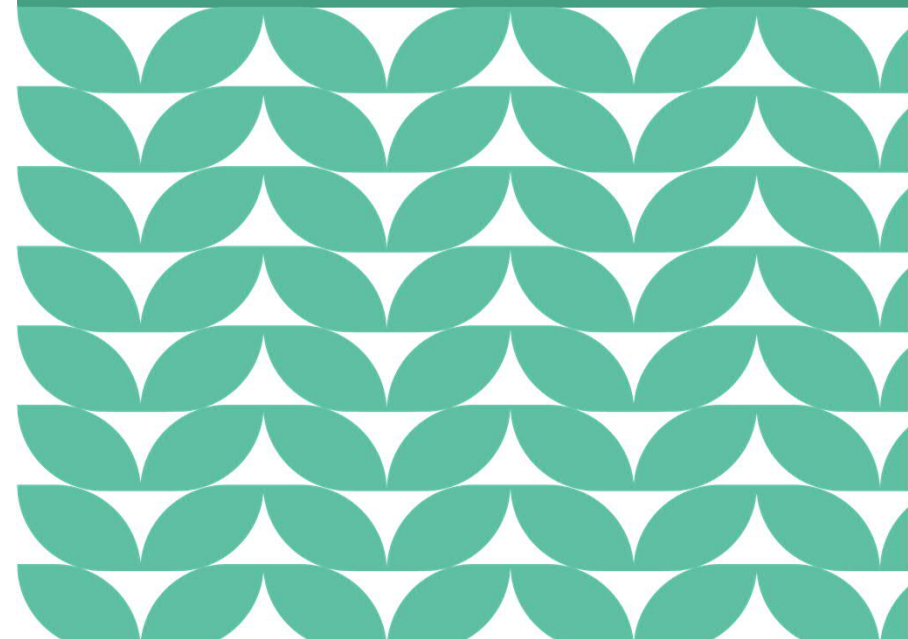


# Järvenpään puistometsien hoidon tavoitteet

- Terveellinen ja turvallinen kaupunkiympäristö, *hiilinielu*, (pöly, tuuli ja melu)
- Luonnon monimuotoisuuden säilyttäminen
- Virkistysarvot ja viihtyisyys
- Myrskyjen ja kovan käyttöpaineen kestäviä metsiä
- Lähimetsät ovat arvokkaita oppimisympäristöjä
- Metsien käyttö on lisääntynyt koronan aikana
- Muutoksiin valmentava metsänhoito, kaavoituksen vaikutus otettava huomioon metsien hoidossa

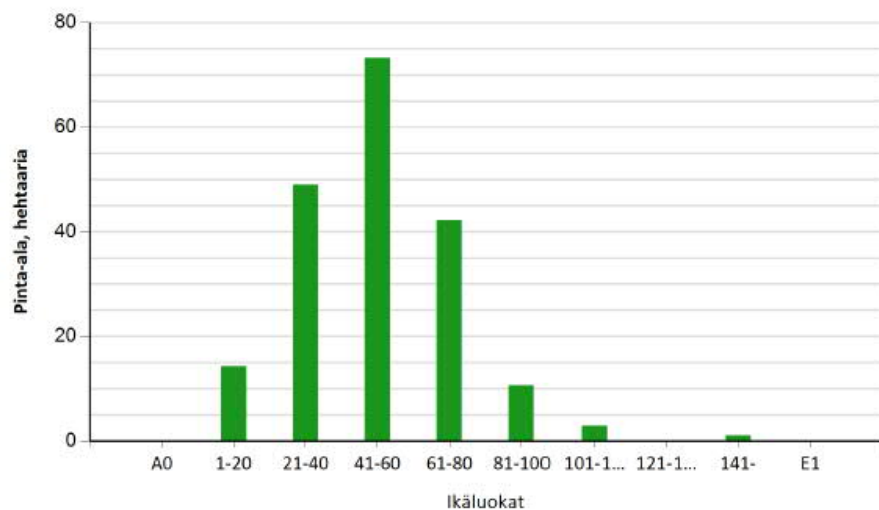
*Metsät muodostavat merkittävän hiilinielun, kun puu sitoo yhteyttäessään ilman hiilidioksidia. Puu, samoin kuin puusta valmistetut pitkäikäiset tuotteet, toimivat hiilivarastoina.*

*Metsien hiilinieluja voidaan ylläpitää käyttämällä puuta kestävästi, edistämällä metsien kasvua ja välttämällä metsätuhoja. ([metsaforest.com/metsien-hiilinielu](https://metsaforest.com/metsien-hiilinielu))*



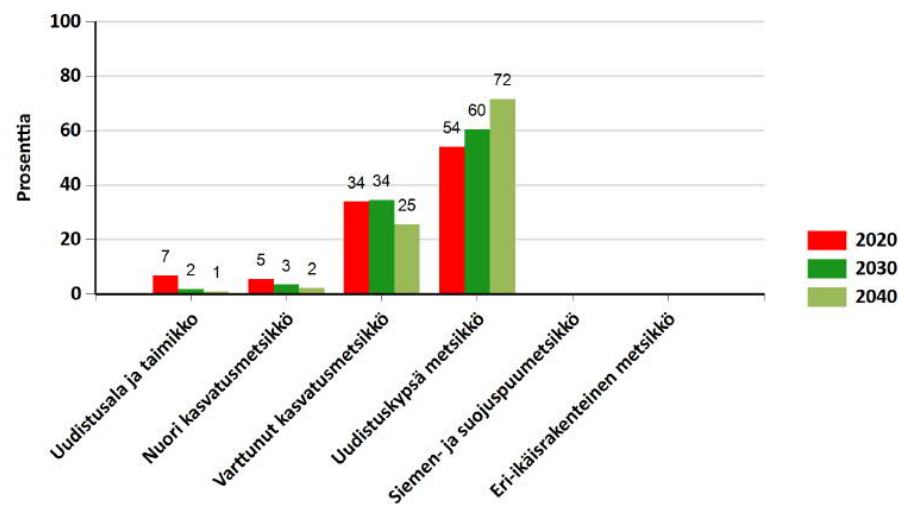
# Puuston pinta-ala ikä- ja kehitysluokittain

Ikäluokkien pinta-alajakauma metsä- ja kitumaalla



- Ikärakenne painottuu reilusti keski-ikäisiin ja vanhoihin metsiin
  - Puuston keski-ikä 50 vuotta
  - Ikäjakauma kestää vielä vanhenemista
- Eri-ikäisrakenteinen metsä voidaan saada aikaiseksi, mutta vaatii hoitoa

Pinta-ala kehitysluokittain



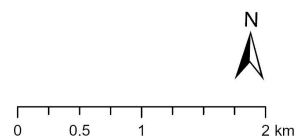
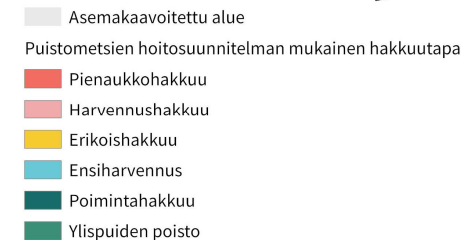
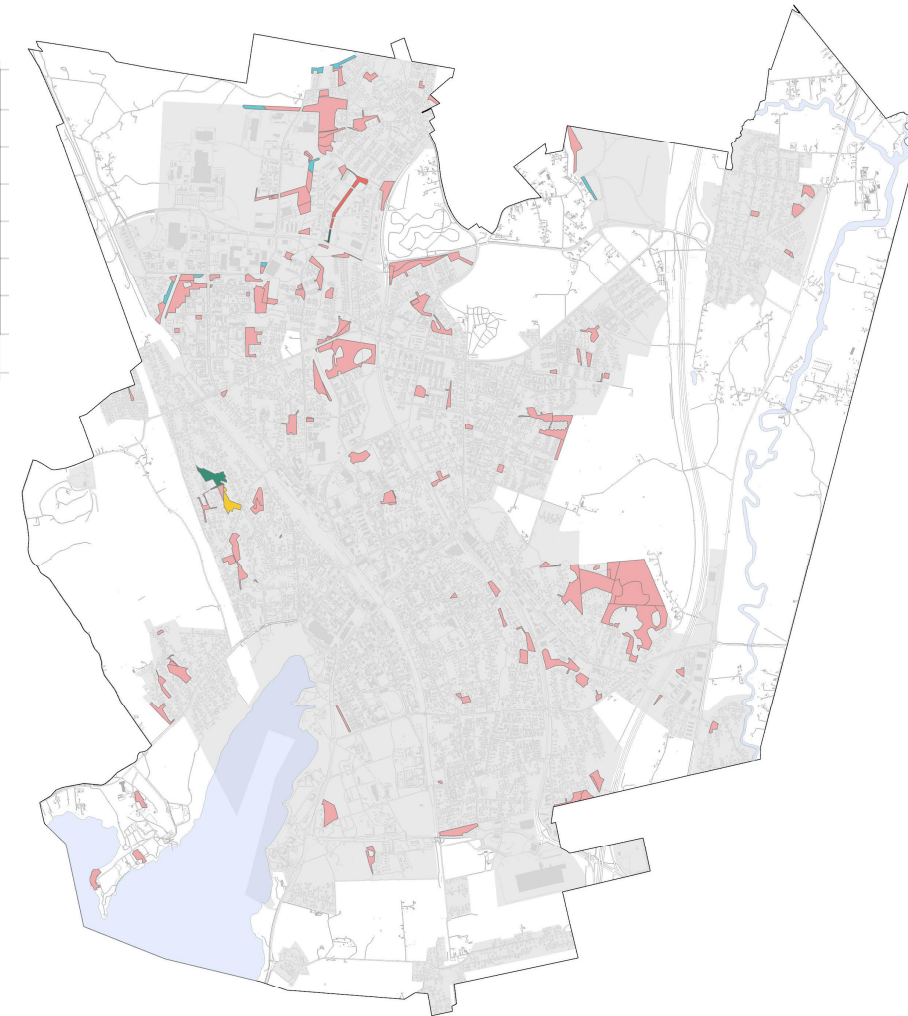
- Vuonna 2031:
  - uudistuskypsä metsikkö noin 60%
  - Varttunut kasvatusmetsikkö noin 35%



# Varttuneen metsän hoitotoimenpiteet

HAKKUUTAPA	PINTA-ALA, HA
Ylispuiden poisto	1,7
Ensiharvennus	1,5
Harvennus	87,9
Pienaukkohakkuu	1,3
Poimintahakkuu	0,2
Erikoishakkuu	1,2
<b>YHTEENSÄ</b>	<b>93,6</b>

- Lähinnä harvennuksia.
- Erikoishakkuut liittyvät lähinnä ojalinjojen raivaamiseen tai metsätuhojen korjaamiseen.
- Harvennuksilla tavoitellaan turvallisia kaupunkiympäristön muutoksia sekä metsätuhoja hyvin kestäviä metsiä.
- Kevyestikin harvennettu taajamametsä kestää hyvin kaupunkiympäristöä ja siihen kohdistuvaa kovaa käyttöpainetta.
- Harvennus toteutetaan sairaiden, vahingoittuneiden tai lahojen puiden sekä puustoryhmien ja pienpuuston poistona.
- Jos ehdotettuja harvennuksia ei tehdä ajallaan, uhkana on puiden riukuuntuminen, virkistysarvon lasku sekä tuuli- ja lumituhojen määrän kasvu.



# Nuoren metsän hoito

- Kaupungin taajametsien ikärakenteesta johtuen taimikoiden ja nuorien metsien metsänhoitotöitä ei suhteessa pinta-alaan juuri ole.
- Metsänhoitotöitä on ehdotettu noin 20 hehtaarin alalle, ja niissä on pääpaino taimikon harvennuksissa ja varhaisperkauksissa.
- Suurimpana uhkana on taimien jääminen heinikon tai muun kasvillisuuden alle, etenkin luontaisesti uudistuvissa taimikoissa.
- Metsätuhoalueita lukuun ottamatta nuoria taimikoita ei alueella juuri ole.
- Metsätuhoalueiden taimettumisesta tulee huolehtia ja tarvittaessa tehdään täydennysistutus metsätyyppi huomioiden
- Suunnitelmaan on merkitty vieraslajien esiintyminen kuvioilla

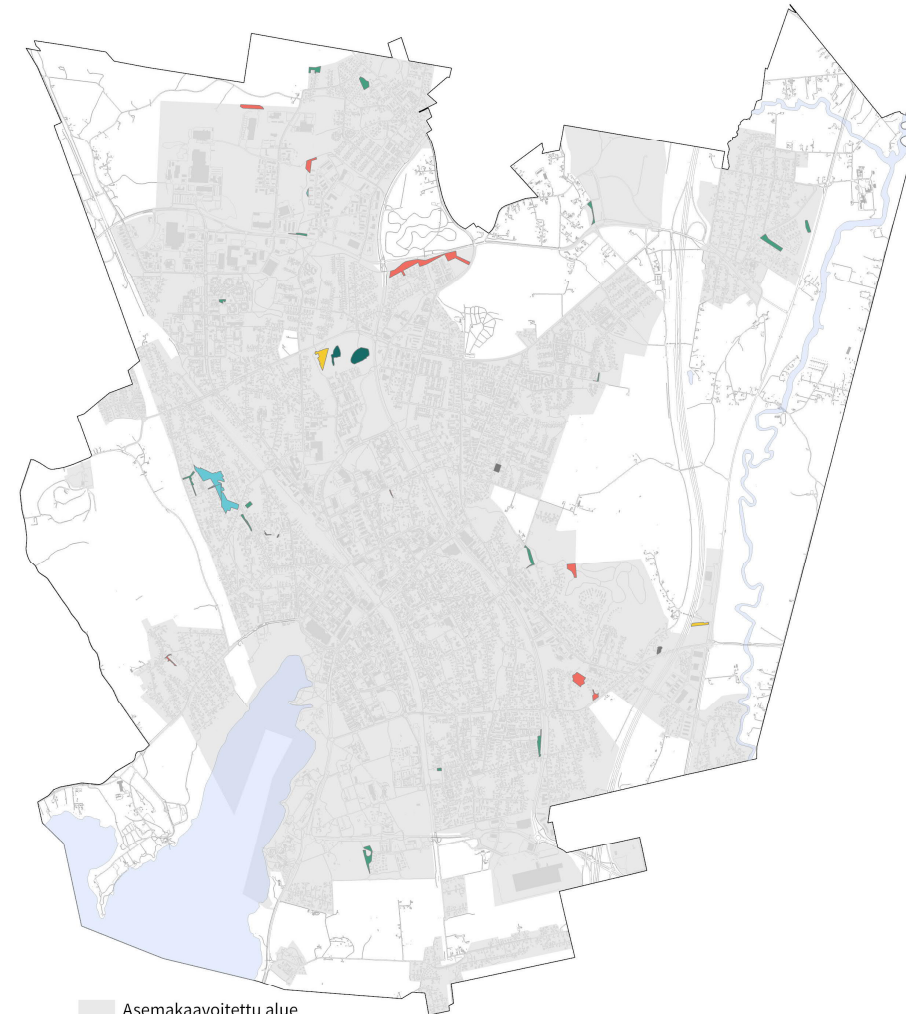
## Hoitotyöt 2021-2025

Työlaji	Pinta-ala, ha
Ennakkoraivaus	2,5
Kuusen istutus	0,7
Laikkumätästys	0,7
Maastotarkastus	0,4
Mekaaninen heinätorjunta	0,7
Nuoren metsän kunnostus	0,3
Taimikon tarkastus	4,7
Taimikon varhaisperkaus	3,2
Taimikonharvennus	4,2
Uudistusalan raivaus	0,7
<b>Yhteensä:</b>	<b>18,0</b>

## Hoitotyöt 2025-2031

Työlaji	Pinta-ala, ha
Ennakkoraivaus	2,6
Maastotarkastus	0,0
Nuoren metsän kunnostus	0,9
<b>Yhteensä:</b>	<b>3,5</b>

# Nuorten metsien hoitotoimenpiteet 2021-2031



- Asemakaavoitettu alue
- Puistometsien hoitosuunnitelman mukainen hakkuutapa
- Ennakkoraivaus
- Uudistusalan raivaus
- Nuoren metsän kunnostus
- Taimikon varhaisperkaus
- Taimikonharvennus
- Taimikon tarkastus
- Maastotarkastus

# Toimenpiteet, kustannukset ja vuorovaikutus

- Suunnitelmasta pyydetään kommentit Keski-Uudenmaan ympäristökeskukselta ja Järvenpään rakennusvalvonnasta.
- Suunnitelman pohjalta laaditaan vuosittainen metsätyöohjelma talousarvion puitteissa
- Puistometsien hoito on kilpailutettu vuosille 2020-2022. Puitesopimukset on laadittu neljän kumppanin kanssa.
- Toteutettavasta metsätyöohjelmasta julkaistaan kaupungin nettisivuilla tiedote ja työkohteilla käytetään maastotiedotetta.
- Tapauskohtaisesti järjestetään asukastapaamisia maastossa.

# Johtopäätökset suunnitelmasta

- Metsissä keskimäärin runsas lehtipuusekoitus. Myös lehtipuuvaltaisia metsiä. Etenkin pajupuuta ja haapaa on runsaasti.
- Vanhoja mäntyjä säästetään lähtökohtaisesti aina.
- Metsien valmentaminen kannattaa ottaa käyttöön kuusimetsissä. Vanhoja kuusimetsiä ylipäätään pidettävä silmällä ja harvennettava tarpeeksi.
- Nykyinen ikärakenne kestää ilman uudistushakkuita.
- Taimikonhoidolla kiire, harvennuksilla ei niinkään
- Hoidon tavoitteena on puuston elinvoimaisuuden turvaaminen, virkistyskäytön helpottaminen sekä maisemanhoito. Metsien kiertoaika on mahdollisimman pitkä.